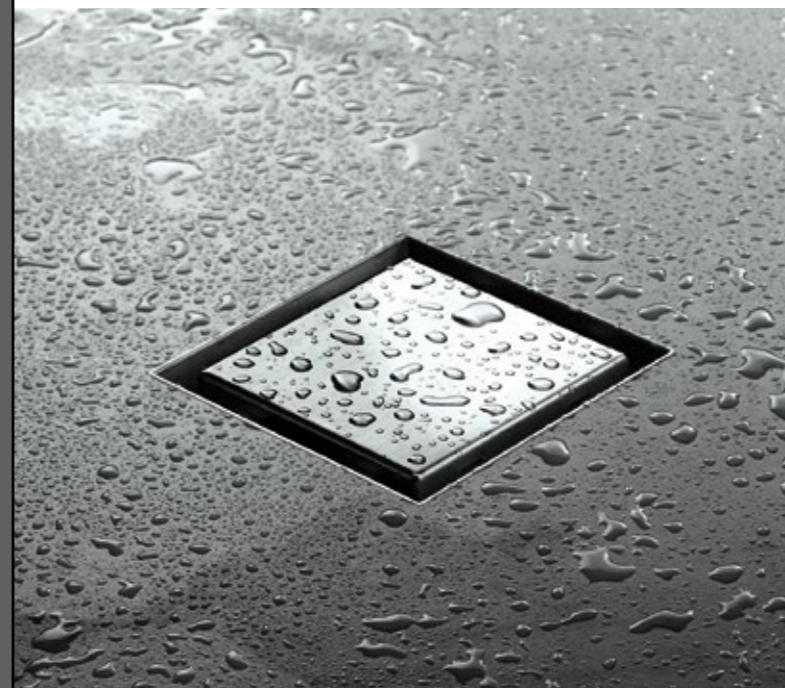
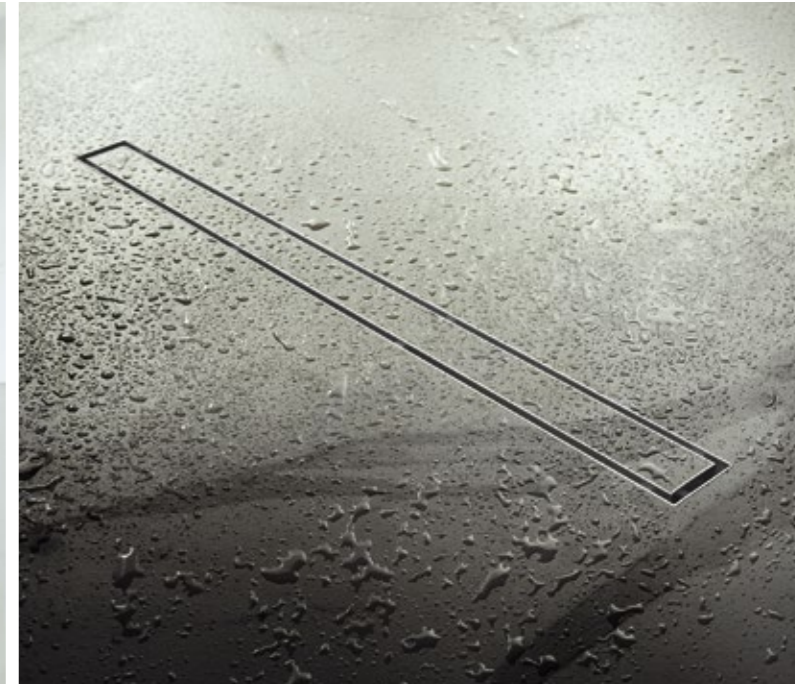


## DESAGÜES PARA DUCHAS

**AQUA Series**  
Acero inoxidable AISI 304

**RIO Series**  
Polipropileno + acero inoxidable AISI 304

**ATRIM**   
REALZA TUS AMBIENTES





## AQUA SERIES - acero inoxidable AISI 304

DESAGÜES LINEALES, TRIANGULARES Y CUADRADOS.

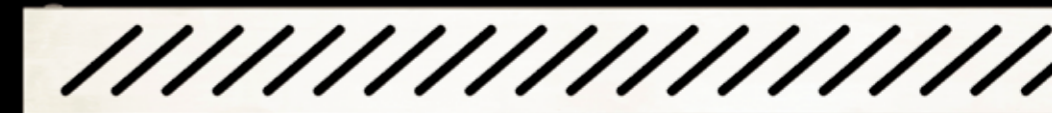
Los desagües lineales, con soportes adaptables son innovadores y muy resistentes a la corrosión. Facilitan la colocación de porcelanatos generando una caída o declive del piso hacia una línea recta evitando cortes de cerámica en diagonal. La serie Aqua está formada por tres modelos: desagüe Lineal, con cuatro diseños de tapa, desagüe Triangular y desagüe Cuadrado 2 en 1.

Fabricados en acero inoxidable AISI 304, garantizan máxima resistencia y seguridad antideslizante. Estos diseños se integran discretamente al baño y ofrecen una sensación de gran amplitud y confort.

### Tapas

#### DIAGONAL ESMERILADO

Patrones de líneas perforadas en diagonal. Espesor 0,8 mm



#### INCA ESMERILADO

Patrones de líneas perforados. Espesor 0,9 mm



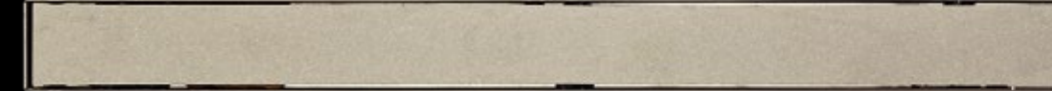
#### INCA BRILLANTE

Patrones de líneas perforados. Espesor 0,8 mm



#### CERAMIC\*

Tapa ciega. Espesor 0,8 mm



#### CLÁSICO ESMERILADO

Cerrado con ranuras laterales. Espesor 0,9 mm



#### CLÁSICO BRILLANTE

Cerrado con ranuras laterales. Espesor 0,8 mm



\* El modelo Ceramic permite colocar una pieza cerámica en la parte superior de la tapa convirtiéndose en una alternativa invisible.

## AQUA SERIES - DESAGÜE LINEAL



### LINEAL DE 70, 60 Y 30 cm

Desagüe lineal de acero inoxidable AISI 304 de 1 mm de espesor, diseñado para reemplazar la rejilla tradicional creando un plano único de continuidad en el piso de la ducha y obtener mayor capacidad de drenaje. La instalación puede hacerse tanto en el encuentro con la pared, como en el centro de la ducha y es apta para todo tipo de revestimientos.

- Colocación junto a los cerámicos (7 mm a 10 mm) o porcelanatos (12 mm) utilizando pegamento impermeabilizante.
- Fácil de instalar, se coloca junto a la carpeta.
- El sifón extraíble no permite el paso de olores del sistema cloacal y es de fácil remoción para su limpieza.

#### Tamaños disponibles:

70 cm largo x 7 cm ancho x 8,5 cm profundidad.  
60 cm largo x 7 cm ancho x 8,5 cm profundidad.  
30 cm largo x 7 cm ancho x 8,5 cm profundidad.

#### Set incluye:

Tapa / sifón extraíble / rosca y conector / llave para extracción de tapa.

## AQUA SERIES - DESAGÜE LINEAL



### SLIM

Es una alternativa al desagüe de ducha tradicional con cubierta de drenaje empotrable y salida vertical.

Requiere de una sola pendiente para funcionar de manera adecuada, facilitando la instalación y reduciendo los plazos de ejecución. Se adapta a cualquier estilo combinando funcionalidad y simplicidad estética.

- Alta resistencia a la corrosión y aspecto visual inalterable.
- Montaje sin necesidad de atornillar ni taladrar.

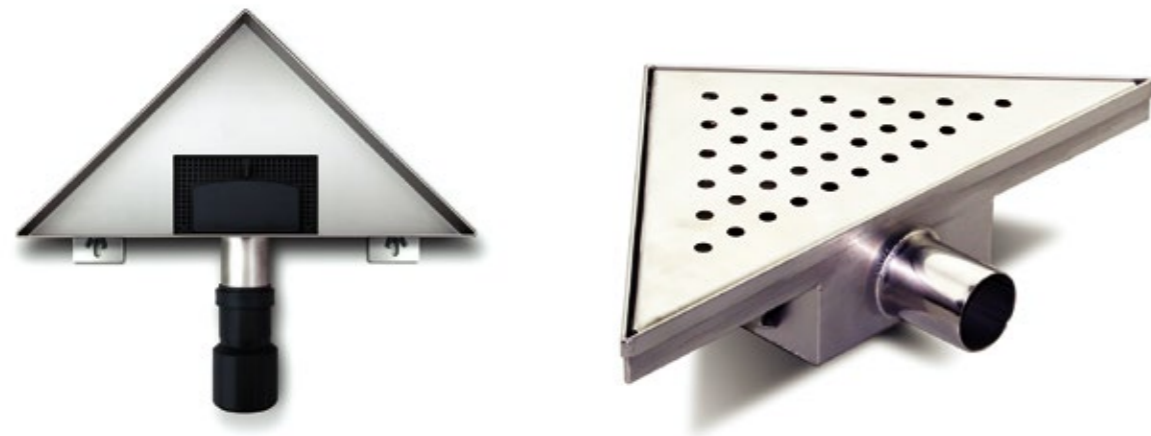
#### Tamaños disponibles:

70 cm largo x 7 cm ancho x 3 cm profundidad.

#### Set incluye:

Tapa / rosca y conector / llave para extracción de tapa.

## AQUA SERIES - DESAGÜE TRIANGULAR



### TRIANGULAR

Desagüe apto para la instalación sencilla en las esquinas de la ducha. Es una alternativa ideal para crear una superficie uniforme, precisa, resistente y segura. Presenta un filtro interno extraíble que facilita la limpieza diaria.  
Modelos de tapas disponibles: Inca y Ceramic.

- Perdurable en el tiempo, no se oxida.
- Excelente resistencia térmica y a la compresión. Apto para silla de ruedas.

#### Tamaños disponibles:

35 cm x 25 cm x 25 cm x 9 cm de profundidad.

#### Set incluye:

Tapa / filtro / sifón extraíble / rosca y conector / llave para extracción de tapa.

## AQUA SERIES - DESAGÜE CUADRADO



### CUADRADO 2 EN 1

Desagüe cuadrado de acero inoxidable AISI 304 de altura regulable que se adapta al grosor del revestimiento garantizando el desagote correcto del agua. Totalmente fabricado en acero inoxidable AISI 304, ofrece dos opciones de tapas en un único producto: Clásica, con un acabado esmerilado y Ceramic, cuyo lado posterior es hueco y permite insertar el porcelanato.

El drenaje vertical garantiza un gran caudal de descarga y minimiza el riesgo de desbordamiento del agua.

#### Tamaños disponibles:

10 cm largo x 10 cm ancho x 7 cm de profundidad.

15 cm largo x 15 cm ancho x 7 cm de profundidad.

#### Set incluye:

Tapa removible / filtro de pelos metálico / llave para extracción de tapa / sujetadores de tapa plásticos.



## RIO SERIES - polipropileno + acero inoxidable AISI 304

Desagües con cuerpo de polipropileno y tapa en acero inoxidable AISI 304. Se ofrecen en dos medidas de desagües y dos diseños de tapas que combinan perfectamente con el piso de cualquier baño.

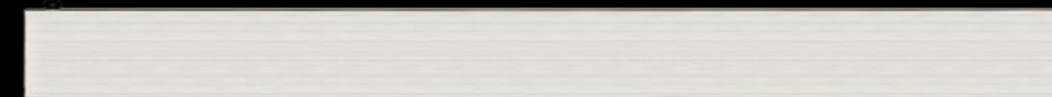
El polipropileno es un material impermeable que mediante la termofusión genera uniones libres de filtraciones. De alta resistencia a la tracción y compresión. Gran durabilidad.

A diferencia de otros productos, este material y sus posibles conexiones no filtran productos químicos nocivos. Su vida útil supera los 100 años. Se puede enterrar de forma segura en el suelo, la arena o el hormigón sin afectar el rendimiento. Además es totalmente reciclable ya que se encuentra 100 % libre de metales pesados.

### Tapas

#### CLÁSICO MATE

Cerrado con ranuras laterales.  
Espesor 0,9 mm



#### ONDA MATE

Patrones de ondas perforadas  
en diagonal. Espesor 0,8 mm



## RIO SERIES - DESAGÜE LINEAL



### CLÁSICO

Garantiza gran resistencia estructural y una instalación hermética al agua. Cuenta con dos bocas de salida: inferior y lateral para un drenaje correcto. Brinda una experiencia superior gracias a su filtro de pelos y sifón built-in que puede ser retirado para una fácil limpieza.

- Acabado mate
- Alta resistencia a la corrosión y aspecto visual inalterable.
- Caudal: hasta 24 L/min

#### Tamaños disponibles:

45 cm largo x 6,8 cm ancho x 9,7 cm profundidad.  
70 cm largo x 6,8 cm ancho x 9,7 cm profundidad.

#### Set incluye:

- Desagüe de polipropileno (PP).
- Tapa de acero inoxidable AISI 304.
- Sifón extraíble de polipropileno (PP).
- Adaptador de Ø1,6" a Ø2" (DM40 to DM50) con O ring.
- Llave para extracción de tapa.



## RIO SERIES - DESAGÜE LINEAL



### ONDA

Desagüe lineal de alta dureza y gran durabilidad. Sus orificios de salida -inferior y lateral- aseguran la evacuación del agua e impide filtraciones. La superficie en forma de ola es un detalle decorativo que aporta diseño a los espacios del baño.

- Acabado mate
- Alta resistencia a la corrosión y aspecto visual inalterable.
- Caudal: hasta 24 L/min

#### Tamaños disponibles:

45 cm largo x 6,8 cm ancho x 9,7 cm profundidad.  
70 cm largo x 6,8 cm ancho x 9,7 cm profundidad.

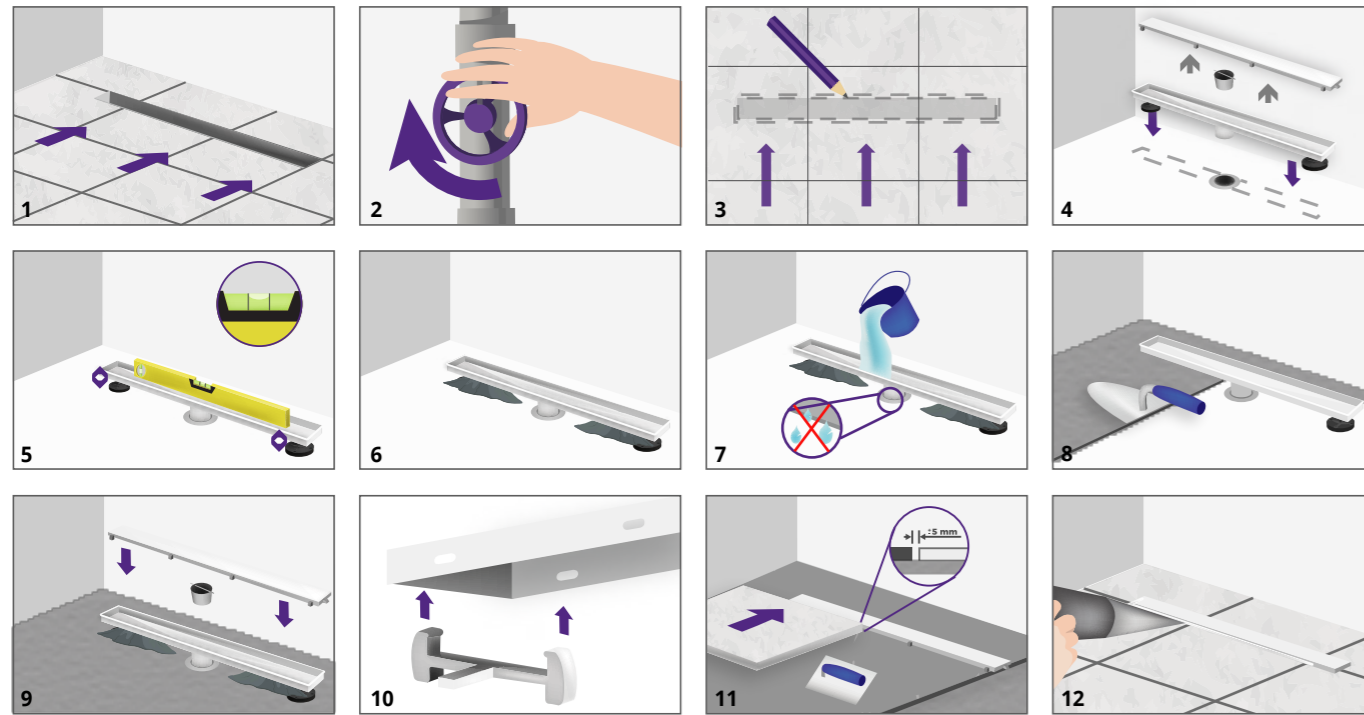
#### Set incluye:

- Desagüe de polipropileno (PP).
- Tapa de acero inoxidable AISI 304.
- Sifón extraíble de polipropileno (PP).
- Adaptador de Ø1,6" a Ø2" (DM40 to DM50) con O ring.
- Llave para extracción de tapa.



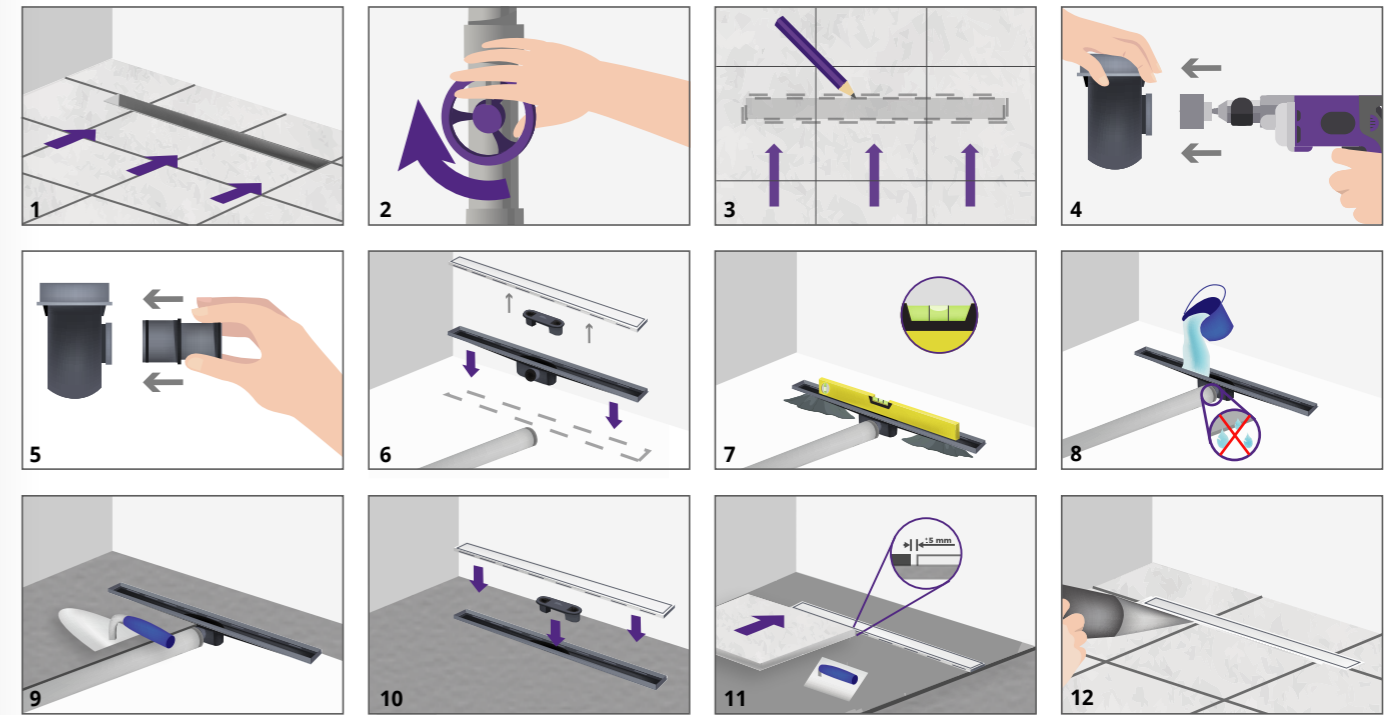
# INSTALACIÓN

## Aqua Series



- Determine el lugar donde será instalado el desagüe Lineal. La posición en el box de ducha puede ser en el sector posterior, al frente o en el centro.
- Cierre la abertura de evacuación del circuito de desagües antes de su montaje, para evitar que la suciedad producida durante las obras se introduzca en el conducto.
- Presente el desagüe y marque el contorno en la superficie donde hará la instalación. La profundidad de la canaleta con pie auto ajustable es de 2-5/8" a 3-3/8" (67 a 85 mm).
- Conecte el tubo de salida de la base con el tubo de desagüe de la ducha, sellando con la silicona impermeable.
- Presente el desagüe nivelado en todas las direcciones mediante la regulación de los pies metálicos y guiándose de la regla nivel.
- Vierta la mezcla de mortero en la parte inferior de la base del desagüe para dar soporte y asegurar la nivelación.
- Realice una prueba de estanqueidad vertiendo agua en la canaleta y verifique que el drenaje fluya.
- Extienda la mezcla de concreto hasta llegar al borde inferior de la base del desagüe creando una inclinación de mínimo 2% por metro lineal, en dirección a donde se instalará. Si desea, coloque una membrana impermeabilizante siguiendo las instrucciones del fabricante.
- Coloque el filtro de pelos y la tapa del desagüe. En caso de contar con un modelo 2 en 1, puede elegir entre la tapa lisa preseleccionada o invertirla y colocarle el cerámico.
- Retire los sujetadores de plástico utilizando la llave y colóquelo en el lado opuesto. Asegúrese que éstos queden fijados a la tapa. Para la opción de cerámico: Coloque una capa de mortero dentro del marco de la tapa para que el cerámico quede al ras de la misma.
- Coloque los cerámicos dejando +/- 1/4" (5 mm) de junta con el borde de la canaleta. Para garantizar el flujo correcto del desagüe en las últimas instancias, los cerámicos deberán ubicarse a una altura de 1 mm mayor que la parte superior del desagüe. La instalación puede realizarse con cerámicos de hasta 5/8" de altura (16 mm). Para conseguir un corte limpio de las piezas utilice una máquina de corte. Los cantos de los porcelanatos deben quedar biselados. El sellado entre el suelo y el revestimiento debe ser elástico e impermeable.
- Aplique sellador de silicona en el perímetro del desagüe, cubriendo bien la junta, para asegurar una correcta fijación e impermeabilización.

## Río Series



- Determine el lugar donde será instalado el desagüe Lineal. La posición en el box de ducha puede ser en el sector posterior, al frente o en el centro.
- Cierre la abertura de evacuación del circuito de desagües antes de su montaje, para evitar que la suciedad producida durante las obras se introduzca en el conducto.
- Presente el desagüe y marque el contorno en la superficie donde hará la instalación. La profundidad de la canaleta es de 3-3/8" (87 mm).
- Realice el orificio en la boca de salida correspondiente con una mecha copa de 1-3/8 o 1-7/16" (35 mm).
- En caso de ser necesario, conecte el adaptador DM40/50 a la boca de salida e insértelo profundamente para asegurar que el O ring retenga cualquier intento de filtración de agua.
- Conecte los caños de la red de desagüe al desagüe lineal utilizando pegamento en la conexión.
- Vierta la mezcla de mortero en la parte inferior de la base del desagüe para dar soporte y asegurar la nivelación.
- Realice una prueba de estanqueidad vertiendo agua en la canaleta y verifique que el drenaje fluya.
- Extienda la mezcla de concreto hasta llegar al borde inferior de la base del desagüe creando una inclinación de mínimo 2% por metro lineal, en dirección a donde se instalará el desagüe. Si desea, instale una membrana impermeabilizante siguiendo las instrucciones del fabricante.
- Coloque el sifón interno y la tapa del desagüe.
- Instale los cerámicos dejando +/- 1/4" (5 mm) de junta con el borde de la canaleta. Para garantizar el flujo correcto del desagüe en las últimas instancias, los cerámicos deberán ubicarse a una altura de 1 mm mayor que la parte superior del desagüe. La instalación puede realizarse con cerámicos de hasta 3/8" de altura (9 mm). Para conseguir un corte limpio de las piezas utilice una máquina de corte. El sellado entre el suelo y el revestimiento debe ser elástico e impermeable.
- Aplique sellador de silicona en el perímetro del desagüe, cubriendo bien la junta, para asegurar una correcta fijación e impermeabilización.

## CÓDIGOS

### AQUA Series - acero inoxidable AISI 304

CÓDIGO	MODELO	MEDIDA (largo / ancho / profundidad)
D700T01	<b>Desagüe Lineal Inca Esmerilado</b>	70 cm x 7 cm x 8,5 cm
D700T02	<b>Desagüe Lineal Clásico Esmerilado</b>	70 cm x 7 cm x 8,5 cm
D700T03	<b>Desagüe Lineal Ceramic Mate</b>	70 cm x 7 cm x 8,5 cm
D700T04	<b>Desagüe Lineal Brillante</b>	70 cm x 7 cm x 8,5 cm
D700T05	<b>Desagüe Lineal Diagonal Esmerilado</b>	70 cm x 7 cm x 8,5 cm
D700T06	<b>Desagüe Lineal Inca Brillante</b>	70 cm x 7 cm x 8,5 cm
D600T01	<b>Desagüe Lineal Inca Esmerilado</b>	60 cm x 7 cm x 8,5 cm
D600T02	<b>Desagüe Lineal Clásico Esmerilado</b>	60 cm x 7 cm x 8,5 cm
D600T03	<b>Desagüe Lineal Ceramic Mate</b>	60 cm x 7 cm x 8,5 cm
D300T01	<b>Desagüe Lineal Inca Esmerilado</b>	30 cm x 7 cm x 8,5 cm
D300T02	<b>Desagüe Lineal Clásico Esmerilado</b>	30 cm x 7 cm x 8,5 cm
D300T03	<b>Desagüe Lineal Ceramic Mate</b>	30 cm x 7 cm x 8,5 cm
DT250T01	<b>Desagüe Triangular Inca Esmerilado</b>	35 cm x 25 cm x 25 cm x 9 cm
DT250T03	<b>Desagüe Triangular Ceramic Mate</b>	35 cm x 25 cm x 25 cm x 9 cm
DS700T01	<b>Desagüe Lineal Inca Esmerilado Slim</b>	70 cm x 7 cm x 3 cm
DS700T02	<b>Desagüe Lineal Clásico Esmerilado Slim</b>	70 cm x 7 cm x 3 cm
DS700T03	<b>Desagüe Lineal Ceramic Mate Slim</b>	70 cm x 7 cm x 3 cm
DS700T04	<b>Desagüe Lineal Brillante Slim</b>	70 cm x 7 cm x 3 cm
DS700T05	<b>Desagüe Lineal Diagonal Esmerilado Slim</b>	70 cm x 7 cm x 3 cm
DS700T06	<b>Desagüe Lineal Inca Brillante Slim</b>	70 cm x 7 cm x 3 cm
DCNG100T08	<b>Desagüe Cuadrado 2 en 1</b>	10 cm x 10 cm x 7 cm
DCNG150T08	<b>Desagüe Cuadrado 2 en 1</b>	15 cm x 15 cm x 7 cm

### RIO Series - polipropileno + acero inoxidable AISI 304

CÓDIGO	MODELO	MEDIDA (largo / ancho / profundidad)
DPP450T02	<b>Desagüe Lineal Clásico Mate</b>	45 cm x 6,8 cm x 9,7 cm
DPP450T07	<b>Desagüe Lineal Onda Mate</b>	45 cm x 6,8 cm x 9,7 cm
DPP700T02	<b>Desagüe Lineal Clásico Mate</b>	70 cm x 6,8 cm x 9,7 cm
DPP700T07	<b>Desagüe Lineal Onda Mate</b>	70 cm x 6,8 cm x 9,7 cm



Acero inoxidable  
AISI 304



Polipropileno



Fácil de instalar



Fácil de limpiar



Durabilidad  
y resistencia



Antinsectos



5 años de garantía

**ATRIM**   
REALZA TUS AMBIENTES

#### PROPIEDAD INTELECTUAL Y USO DE IMÁGENES

Las imágenes, fotografías, así como la información y los contenidos son representativas y propiedad de Atrim Global. El uso no autorizado de estas imágenes constituye una violación de las leyes intelectuales y los derechos de autor. No se permite, ni total ni parcialmente la reproducción, publicación, distribución, difusión, modificación, ni demás derechos reconocidos legalmente a su titular, sin el permiso previo y por escrito.

La empresa se reserva el derecho de modificar, mejorar o revocar materiales, productos o diseños.

La empresa no se responsabiliza de posibles errores de impresión que puedan aparecer en este catálogo.





**ARGENTINA**

0810 222 8746 (ATRIM)  
ventasatrim@atrimglobal.com  
www.atrimglobal.com

